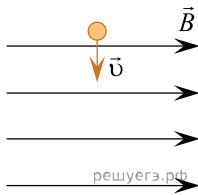


Если в некоторый момент времени скорость  $\vec{v}$  электрона лежит в плоскости рисунка и направлена перпендикулярно линиям индукции однородного магнитного поля (см. рис.), то электрон движется:



- 1) с постоянным ускорением прямолинейно
- 2) равномерно по окружности, плоскость которой параллельна линиям магнитной индукции
- 3) с постоянным ускорением по параболе, лежащей в плоскости рисунка
- 4) равномерно и прямолинейно
- 5) равномерно по окружности, плоскость которой перпендикулярна линиям магнитной индукции